

# Ruberthene 'BRICKGRIP' DPC

Extra gewafeld voor optimale hechting



- Uitgesproken wafelpatroon aan beide zijden
- Vervaardigd uit kwaliteitsgrondstoffen
- Niet poreus, waterdicht
- Sterk, bestand tegen hoge belastingen
- Buigzaam, zelfs bij lage temperaturen
- Hoge scheur- en indrukweerstand
- Chemisch inert, verweert niet



# Ruberthene 'BRICKGRIP' DPC

Extra gewafeld voor optimale hechting

## Omschrijving

Ruberthene 'BRICKGRIP' DPC is een zwarte, uitgesproken gewafelde, waterdichte kunststoffolie, vervaardigd uit lage dichtheid polyethyleen (LDPE) en beantwoordend aan de British Standard BS 6515 : 1984. De gebruikte LDPE grondstof bevat min. 2% gelijkmatig verdeeld 'carbon black' en zal steeds een zuiverheidsgraad van min. 95% bereiken. De folie weegt ongeveer 480 g/m<sup>2</sup> en heeft een gemiddelde dikte van 500 µ; nergens zal deze dikte onder de 460 µ dalen.

Door de uitermate ruwe oppervlakte wordt een verbeterde mortelhechting bekomen en wordt zijwaarts afglijden van het metselwerk voorkomen.

## Toepassing

Ruberthene 'BRICKGRIP' DPC wordt daar toegepast waar het doordringen van water (opstijgend vocht, regendoorslag...) in bouwkonstrukties moet worden voorkomen. De folie laat zich gemakkelijk verwerken in horizontale en verticale voegen, in spouw- en funderingsmuren. Met behulp van speciaal daarvoor bestemde butyl-strijplijm kan de folie aan elkaar of aan andere materialen worden bevestigd. Alhoewel de gebruikte LDPE grondstof van zeer goede kwaliteit is en de aanrijking met 'carbon black' de UV-bestendigheid van het materiaal in belangrijke mate verhoogt, moet permanente blootstelling aan de zonnestrallen toch worden vermeden.

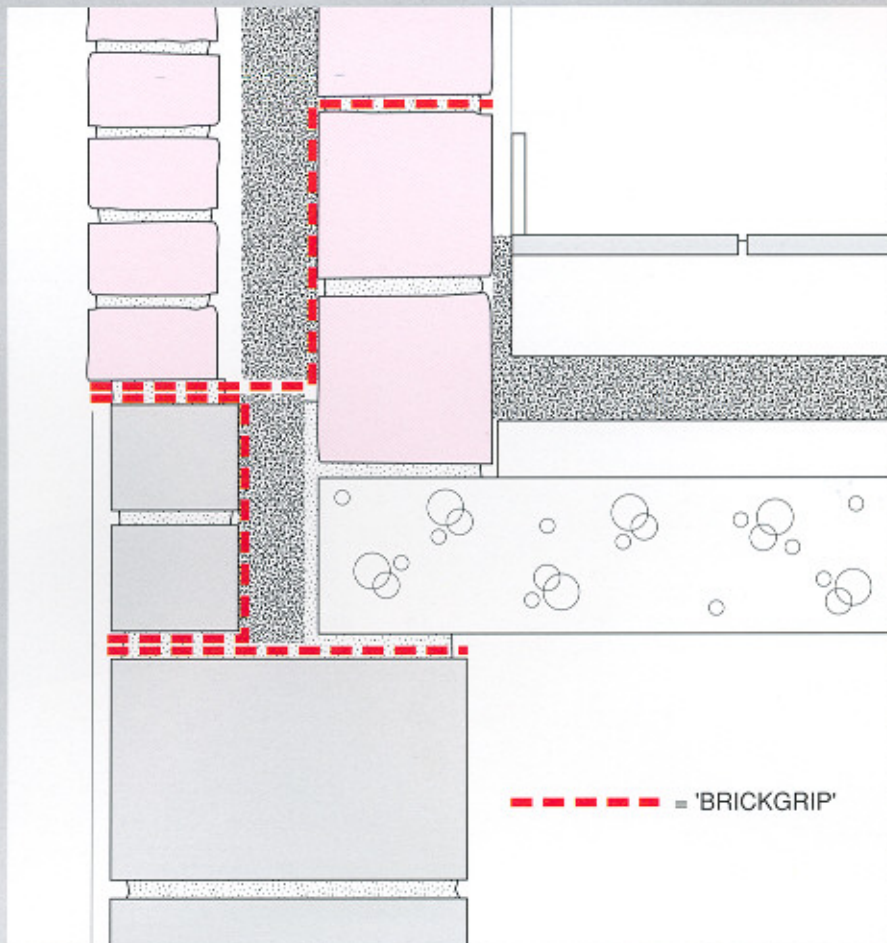
## Eigenschappen

Ruberthene 'BRICKGRIP' DPC is chemisch inert en verweert niet.

De folie is volledig bestand tegen de normaal in de grond en in bouwmaterialen aanwezige zuren, basen en zouten. Hij rot niet, is reukloos en verweert niet mits niet permanent blootgesteld aan de UV-stralen. Bij opslag blijft de kwaliteit behouden.

Ruberthene 'BRICKGRIP' DPC heeft een hoge scheur- en indrukweerstand. Hierdoor is het produkt uitermate geschikt voor nog niet gestabiliseerde bouwkonstrukties.

Ruberthene 'BRICKGRIP' DPC is bestand tegen hoge belastingen. Hierdoor kan het materiaal probleemloos worden toegepast in hoge gebouwen zonder vrees voor bezwijken of vervormen van de folie.



Ruberthene 'BRICKGRIP' DPC scheurt niet bij lage temperaturen.

De folie kan gebruikt worden binnen een temperatuurbereik van -50°C tot +80°C. Zelfs bij de laagste temperaturen blijft het materiaal bijzonder buigzaam en dus gemakkelijk en snel te verwerken.

Ruberthene 'BRICKGRIP' DPC is absoluut waterdicht.

Waterabsorptie: nihil.

## Plaatsing

Ruberthene 'BRICKGRIP' DPC moet steeds gelegd worden in een laag verse mortel. Na het plaatsen van de film wordt terug een laag mortel aangebracht alvorens de volgende laag stenen te plaatsen. Teneinde binnen- en buitenhoeken in spouwmuren perfect waterdicht te kunnen afwerken, zijn geprefabriceerde vormstukken ter beschikking.

## Verpakking en afmetingen

Ruberthene 'BRICKGRIP' DPC is verpakt in sterke PE zakken met vermelding van merk, afmetingen en aantal rollen per pak. De lengte van de rollen bedraagt standaard 30 m (50 m op aanvraag) en de volgende breedtes kunnen worden verkregen:

Ruberthene 'BRICKGRIP' DPC	
Breedte	Aantal rollen/pak
100 mm	9 rollen
150 mm	6 rollen
200 mm	6 rollen
225 mm	4 rollen
300 mm	3 rollen
337 mm	3 rollen
450 mm	2 rollen
600 mm	2 rollen
900 mm	1 rol
1200 mm	1 rol

Deze raadgevingen en technische eigenschappen zijn gebaseerd op onze huidige kennis en ervaring. Zij worden te goeder trouw gegeven, echter zonder verantwoordelijkheid van onzentwege voor de plaatsing, gezien deze buiten onze controle geschiedt.